

Model OSBK Series

시어빔형 로드셀 (200kg ~ 10t)

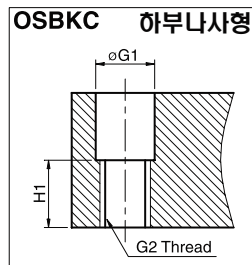
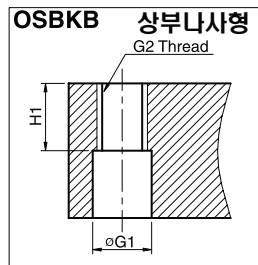
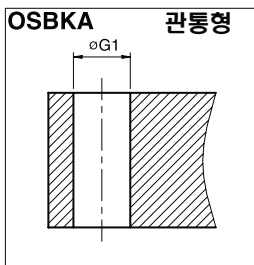
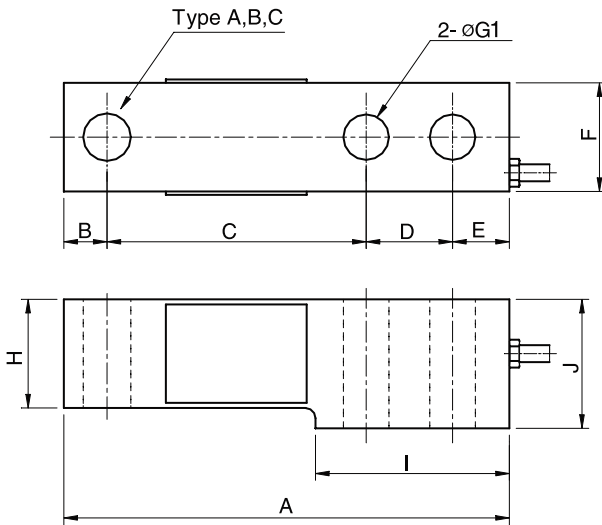
시어빔형 고정밀도 로드셀입니다.
우수한 특성으로 플랫폼스케일 및 각종 계량장치에
폭넓게 사용됩니다.



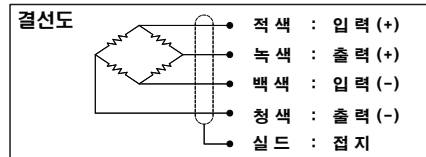
- 1/3000 이상의 고정밀도
- 고강도 합금강 사용
- 무전해 니켈도금
- 방수재 풋팅 방습처리

사 양

모 델	OSBKA, OSBKB, OSBKC
정격용량 (R.C.)	200, 500kg, 1, 2, 3, 5, 10t
정격출력 (R.O.)	3.0mV/V ± 0.25%
비직선성	≤ 0.03% R.O.
히스테리시스	≤ 0.02% R.O.
반복성	≤ 0.02% R.O.
크리이프	≤ 0.03% in 20min.
제로밸런스	≤ 1% R.O.
온도보상범위	-10 ~ 70°C
허용온도범위	-20 ~ 80°C
출력의 온도영향	≤ 0.02% LOAD/10°C
영점의 온도영향	≤ 0.03% R.O./10°C
입력간저항	400 Ohms ± 20 Ohms
출력간저항	350 Ohms ± 5 Ohms
절연저항	2000 MOhms at 50V DC
인가전압	10V(Recommended), 15V(Maximum)
연결케이블	200kg~2t Ø5mmx3m(표준), 6m(옵션) (22AWGx4C실드)
	3t~5t(10t) Ø5mmx6m(Ø7mmx6m)
보호등급	meets IP 67
허용과부하	150% R.C
극한과부하	300% R.C



형식명	
OSBKA	2T
└ 모델	└ 용량
OSBKA	200, 500kg
OSBKB	1, 2, 3, 5, 10ton
OSBKC	



치 수 (mm)

정격 용량	A	B	C	D	E	F	G1	G2	H	H1	I	J	자중(kg)
0.2~2t (1.961 ~ 19.61 kN)	131	12.7	76.2	25.4	16.7	31.8	13.5	M12x1.75P	32	16	57	38	0.8 kg
3~5t (29.42 ~ 49.03 kN)	171.5	19	95.3	38.1	19.1	38	20.5	M20x2.5P	38	19	76.2	44.5	1.8
10t (98.07 kN)	222.3	25.4	120.7	50.8	25.4	50.8	26.2	M24x2P	50.8	25	108	57.2	4.1

* Specifications are subject to change without notice

2010년 4월