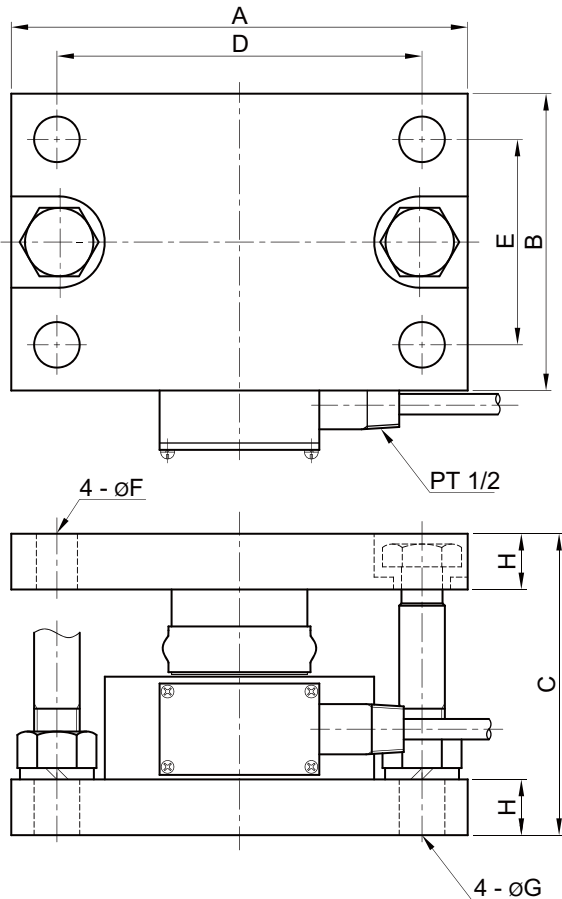
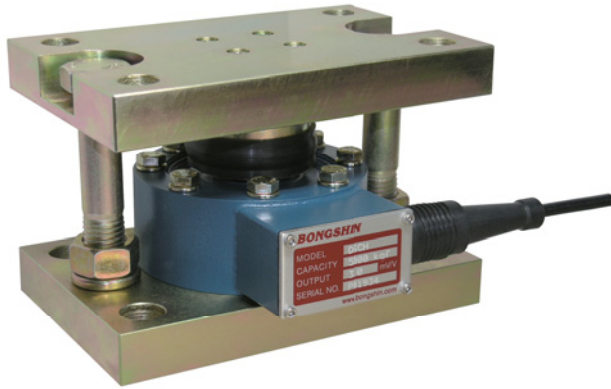


Model BMH Series

모듈형 로드셀 (1t ~ 10t)



박형로드셀과 자동조심구조 마운팅키티로 구성된 모듈형입니다.
 횡방향, 상향 스톱퍼가 장착되어 별도의 체크로드가 필요없이 설치가 간편합니다.

- 자동조심 구조
- 자체 스톱퍼 구조(횡하중, 전도방지)
- 일반형, 스테인레스형 로드셀

사 양

모 델	BMH11	BMH21, BMH22
정격용량 (R.C.)	1, 2, 3, 5, 10t	
정격출력 (R.O.)	3.0 ± 0.005 mV/V	
비직선성	≤ 0.03% R.O.	
히스테리시스	≤ 0.03% R.O.	
반복성	≤ 0.02% R.O.	
크리이프	≤ 0.03% in 20min.	
제로발란스	≤ 1% R.O.	
온도보상범위	-10 ~ 70°C	
허용온도범위	-20 ~ 80°C	
출력의 온도영향	≤ 0.02% LOAD/10°C	
영점의 온도영향	≤ 0.02% R.O./10°C	
입력간저항	350 ± 3.5 Ohms	
출력간저항	350 ± 3.5 Ohms	
절연저항	2000 MOhms at 50V DC	
인가전압	3~12V(Recommended), 15V(Maximum)	
연결케이블	Ø7mmx6m(22AWG x 4Core Shielded)	
보호등급	IP 67	IP 68
허용과부하	150% R.C	
극한과부하	300% R.C	
로드셀 모델	DSCH	DSCHS
로드셀 재질	합 금 강	스테인레스강

형식명

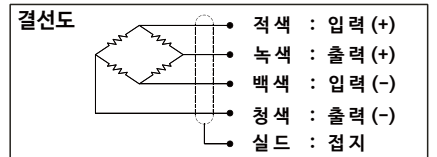
BMH11 - 5T

모델 용량
1, 2, 3, 5, 10ton

BMH11 : DSCH 로드셀 + 아연도금강 마운팅 키트

BMH21 : DSCHS 스테인레스 로드셀 + 아연도금강 마운팅 키트

BMH22 : DSCHS 스테인레스 로드셀 + 스테인레스강 마운팅 키트



치수 (mm)

정격 용량	A	B	C	D	E	F	G	H	자중(kg)
1, 2t (9.807 kN, 19.61 kN)	180	120	115	150	90	14	16	20	9.5
3, 5t (29.42kN, 49.03 kN)	200	130	132	160	90	18	20	25	14.0
10t (98.07 kN)	230	150	160	186	106	22	24	30	21.0

* Specifications are subject to change without notice

2018년 4월